



# MTB Tour 52: Gallner

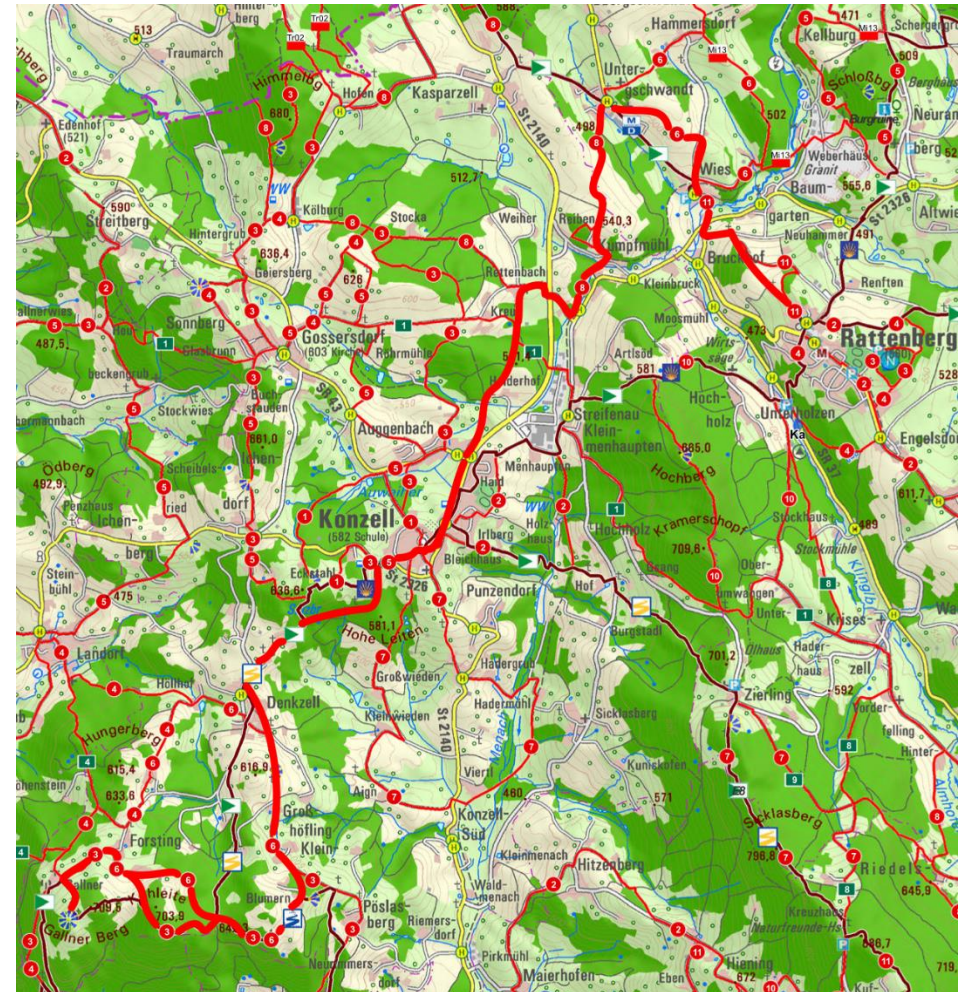
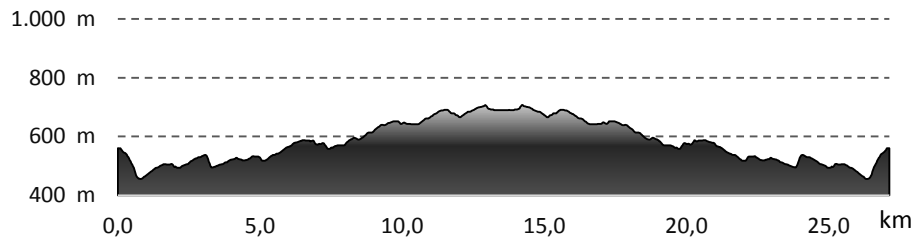
Tour: Rattenberg – Wies – Untergschwandt – Rettenbach – Auggenbach – Konzell – Denzell – Blumern – Gallner – (Rückfahrt wie Hinfahrt) – Rattenberg

Länge: 27,2 km  
 Start / Ziel: Rattenberg, Dorfplatz  
 Höhenmeter: 734 m  
 Fahrzeit ca.: 3 Stunden  
 Wegbeschaffenheit: Asphalt: 50%, Forstweg: 30%, Waldweg: 20%  
 Schwierigkeitsgrad: mittlere Kondition, technisch leicht

Einkehrmöglichkeit: Posthotel und Pizzeria La Bruschetta, Rattenberg; Gasthaus Wies-Wirt, Wies; Gasthaus Haid, Konzell; Landgasthof Schedlbauer, Denzell;

Start am Dorfplatz Rattenberg – bergab nach Wies – den Radweg queren und dann weiter nach Untergschwandt – links durch den Wald bis nach Kumpfmühl – ein kurzes Stück am Radweg – rechts, dann die Staatsstraße queren – bei der „Milchtankstelle“ links – weiter nach Auggenbach und Konzell – auf einer kleinen Straße nach Denzell – weiter nach Blumern und vorbei am Dammwildgehege – durch den Wald nach Forsting – zur Gallnerkirche und dann zum Gallner.

Rückfahrt wie Hinfahrt.



Karte: ©Bayerische Landesvermessung, DTK50; Naturpark Bayerischer Wald e.V.

Autor: ©Elke Böhm; Stand 8.2016 – Änderungen vorbehalten